

Informatie diverse activiteiten OVLNL op de vakbeurs

Het OVLNL Licht Ontwerp Atelier en netwerk Kennis op de vakbeurs Ruimte & Licht, 2 juni Expo Houten. <https://vakbeursruimteenlicht.nl/>

“Het ontwerp van het avondbeeld”

Kunstlicht is bepalend voor het avondbeeld van de openbare ruimte. Toch wordt er vaak pas laat in het proces over nagedacht, waardoor veel kansen en mogelijkheden onbenut blijven qua sfeer, veiligheid, ecologische impact en toegankelijkheid.

Ga in gesprek over licht in jouw project in het *Licht Ontwerp Atelier*.

OVLNL biedt de mogelijkheid om met lichtontwerpers van het OVLNL Licht Ontwerp Atelier van gedachten te wisselen over “Het ontwerpen van het avondbeeld”.

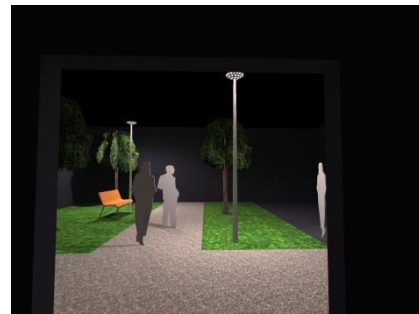
Tijdens een werksessie in het speciaal op de beursvloer ingerichte Licht Ontwerp Atelier is er gelegenheid om gezamenlijk met de lichtontwerpers mogelijkheden te verkennen. Heb je een project waarover je in gesprek wil gaan? Meld het dan aan via info@OVLNL.nl.

Of laat je inspireren tijdens de workshop die begeleid wordt door lichtprofessionals.

Schetsen met licht

Creëer jouw eigen avondbeeld in de praktijk. Voor degenen die de veelzijdige impact van licht willen ervaren is er in het Licht Ontwerp Atelier een mogelijkheid om te schetsen met licht. “Het Lichtschets systeem is door Philip Ross ontwikkeld: “Om te praten over licht via licht”.

Het Lichtschets systeem bestaat uit slimme straatlantaarns, die licht in allerlei kleuren, richtingen en patronen rondom kunnen maken. Op een tablet kun je op eenvoudige wijze een lichtpatroon tekenen, waarna de lampen dit patroon vertalen naar echt licht. Ook geeft het systeem informatie over ecologische impact van het gecreëerde licht. Zo kunnen de uitgebreide mogelijkheden van moderne LED verlichting op een creatieve manier ervaren en geëvalueerd worden.



The Lighthouse

In het Licht Ontwerp Atelier zijn de studenten aanwezig van het winnende Light Challenge ontwerp dat momenteel geëxposeerd wordt op de Floriade in Almere en gepresenteerd wordt in Milaan.

The Lighthouse van 4F.Studio: Waan je in een wereld van microben, en ontdek de potentie van algen in de toekomst! The Lighthouse is een bioreactor die cyanobacteriën bevat. Straatmeubilair kan 's nachts algen kweken. Er wordt optimaal gebruik gemaakt van 'rest' licht en er wordt gezorgd voor verlichting om te kunnen zien en het licht activeert de fotosynthese.

Gesprekstafel 1 Het ontwerpproces

Hoe komen we eigenlijk tot een gewenst avondbeeld? Vanaf welk moment is het zinvol om een lichtontwerper bij het ontwerpproces te betrekken? Welk proces doorloopt een lichtontwerper eigenlijk? Welke ervaring heb jij met lichtontwerpen in jouw proces? Hoe kunnen verschillende ontwerp-disciplines elkaar versterken? Daarover wordt aan de OVLNL gesprekstafel met vormgevers, ontwerpers en stakeholders gesproken.

Gesprekstafel 2 Graafschade voorkomen en Bodemverontreiniging

Een heel ander onderwerp is het graven van sleuven en alle maatregelen die daar bij komen kijken. In een gesprekstafel met deskundigen en betrokken partijen wordt gesproken over het werken met de CROW publicaties 400 en 500. Hierin zijn richtlijnen opgenomen voor het voorkomen van graafschade en het graven in (verontreinigde) bodem. Een lastige materie waar opdrachtgevers en aannemers zich aan moeten houden bij het werken aan OVL installaties. Gastheer aan tafel is Robbert Dijkema, bedrijfsleider en adviseur bij Montad advies en voorzitter van het OVLNL netwerk Kennis.



OVLNL lezingen tijdens de vakbeurs

Verlichting voor voetgangersoversteekplaatsen

Het veilig(er) maken van vrij liggende voetgangersoversteken is sinds jaar en dag een onopgelost vraagstuk. Roger van Ratingen, adviseur bij Raticos, doet in opdracht van de gemeente Utrecht en OVLNL een studie naar verschillende methodes en (inter)nationale richtlijnen voor het verlichten van voetgangersoversteekplaatsen. Hij ziet grote tegenstellingen en publicaties en beleid dat elkaar tegenspreekt. Hoogste tijd voor een diepgaande studie en oplossing van het vraagstuk.



Winnaars Lightchallenge 2021-2022 Glowing Nature

4F.Studio is een multidisciplinair corporatief actief op het snijvlak van Design, Kunst en Wetenschap. Complexe vraagstukken worden vertaald naar objecten die op elkaar inwerken, en deze voornamelijk op de natuur gebaseerde thema's worden begrijpelijk gemaakt voor het publiek. Deze specificatie biedt een positief perspectief dat oplossingen voor de toekomst laat zien.

Schetsen met licht

Dr. Ir Philip Ross heeft een achtergrond als Industrieel ontwerper en Onderzoeker en is professioneel lichtontwerper. Centraal in zijn werk staat het samenspel van mensen en hun omgeving en technologie. Hij beschrijft zijn werk als Transformatie Lighting Design en heeft de overtuiging dat Smart Lighting meerwaarde moet hebben en een positieve sociale impact kan geven. Philip Ross presenteert zijn visie en de tool die in combinatie met Smart Lighting armaturen het mogelijk maakt op eenvoudige wijze te schetsen met licht en zo eigen lichtbeelden kan creëren. Hij zet zijn tool onder andere in bij participatie trajecten in de woonomgeving.



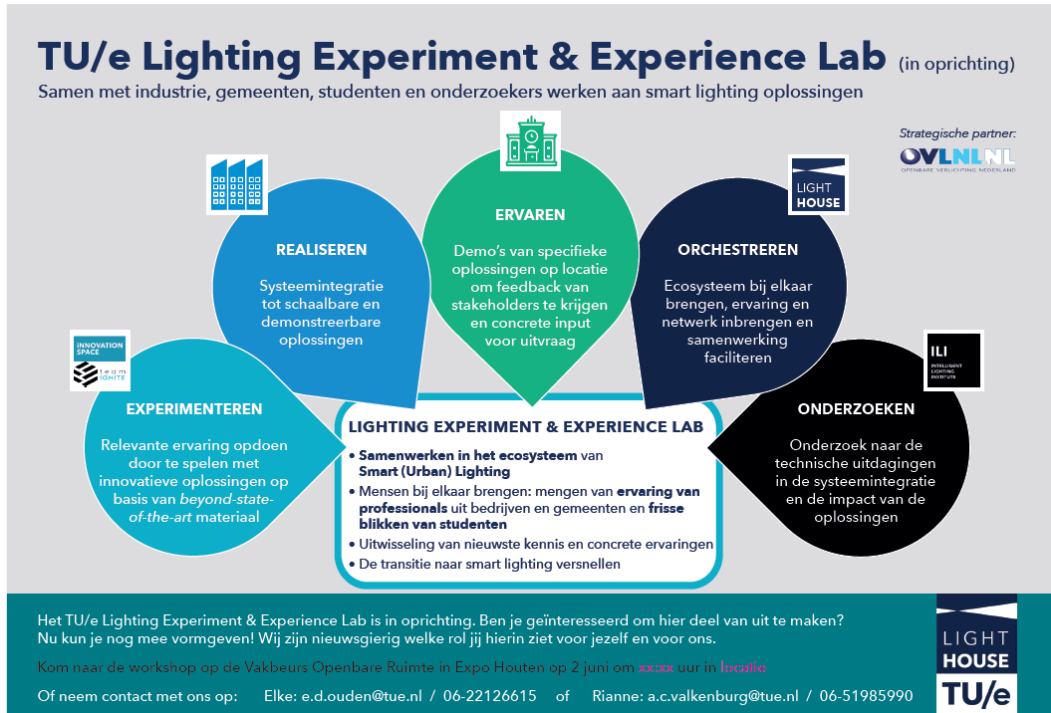
Zie volgende bladzijde.

Oprichting Lighting Experiment Lab TU/e

TU/e richt een Lighting Experiment & Experience Lab op. Het Lab gaat de transitie naar smart lighting versnellen door overheden, bedrijfsleven en studenten met elkaar kennis te ontwikkelen en ervaring te delen door demo's op locatie bij gemeenten te realiseren.

Wilt u hier deel van uitmaken en input geven op de opzet? Kom dan kennismaken en praat mee!

Spreekers: Dr. Ir. Elke den Ouden en Dr. Ir. Rianne Valkenburg



LUNCH VOOR BEZOEKERS

Tijdens de beurs wordt bezoekers een broodjes lunch aangeboden door:

Schröder
Experts in lightability™

LIGHTWELL

Innolumis

OVLN|NL
OPENBARE VERLICHTING NEDERLAND

CITYTEC

Signify

Nedal
ALUMINIUM